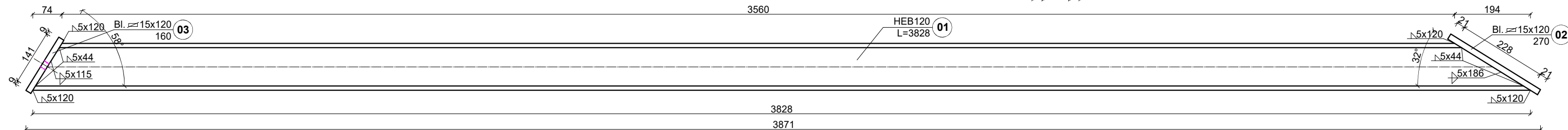
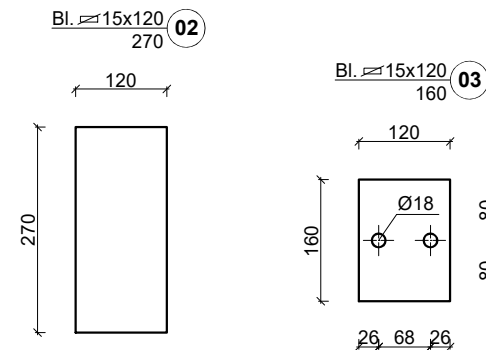


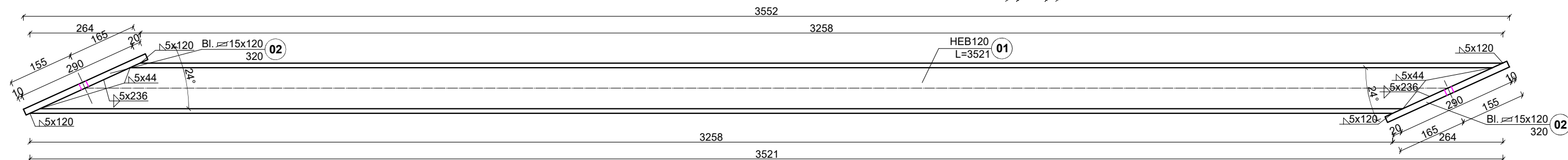
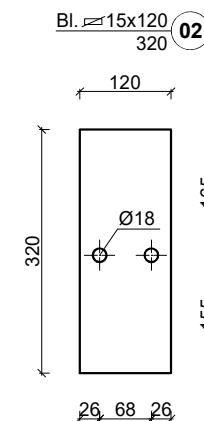
Stężenie St13
ilość - 1
stal S355
śruby M16-10.9
liczba elementów nr1-1szt.
liczba elementów nr2-1szt.
liczba elementów nr3-1szt.

ZBIORCZE ZESTAWIENIE STALI

[illegible]

Sęzenie St14
ilość - 2
stal S355
śruby M16-10.9
liczba elementów nr1-2szt.
liczba elementów nr2-4szt.

ZBIORCZE ZESTAWIENIE STALI

[illegible]

INWESTOR			
Łużyckie Centrum Recyklingu Sp. z o.o. Marszów 50A, 68-200 Żary KRS: 0000297754			
NAZWA INWESTYCJI			
Nadbudowa i przebudowa budynku biurowego Łużyckiego Centrum Recyklingu Sp. z o.o., z niezbędną infrastrukturą techniczną i zagospodarowaniem terenu Kategoria obiektu budowlanego XVI			
OBIEKT			
BUDYNEK BIUROWY			
ADRES BUD			
Marszów 50A, 68-200 Żary dz. nr 175/1 obręb 0013 Marszów jednostka ewidencyjna 081110_2 Żary - Gmina powiat żarski, województwo lubuskie			
PROJEKTANT		UPRAWNIENIA	PODPIS
mgr inż. Maciej Jans		LBS/0014/PBkb/19 w specjalności: konstrukcyjno - budowlanej	
SPRAWDZAJĄCY		UPRAWNIENIA	PODPIS
mgr inż. Maciej Marciniak		LBS/0043/PWOK/10 w specjalności: konstrukcyjno - budowlanej	
NAZWA RYSUNKU			
Stężenie St13 Stężenie St14			
DATA	SKALA	BRANŻA	Prz. rys.
04.03.2025	1:10	KONSTR.	PT-K-1.113
			STRONA
			128

PROGECAD NR SERY:INY· AXQPK8QDN7